



***Ihr Senioren- und Pflegeheim
im Herzen von Langenhagen-Kaltenweide!***

Konzept und Leistungsangebot

Margeritenhof- Wir über uns

Nähe zum Menschen bedeutet für uns nicht nur das Einlassen auf die einzelne Person sondern auch ein wertschätzender, von Offenheit und Respekt bestimmter Umgang mit Anderen. Den Bewohnern des Margeritenhofes und deren Angehörigen oder Wahlverwandten begegnen wir entsprechend unserer Philosophie und unserem Leitbild mit der angemessenen Wertorientierung in der Begegnung und in unserem Handeln. Wir wollen und gestalten die Nähe in der Beziehung unter Wahrung der Intimsphäre. Passgenaue und für Menschen in unterschiedlichen Lebenssituationen entwickelte Konzepte für das Leben im Alter erhalten die Selbstbestimmung so lange es geht. Dies fließt in die individuelle Lebens-, Pflege- und Betreuungsplanung der Bewohner ein. Mit und für den alten Menschen zu arbeiten, gemeinsam Wege zu finden, die Lebensqualität zu erhalten und zu verbessern ist Teil unseres Selbstverständnisses. Ständige Reflexion und der Wille zur Weiterentwicklung und Verbesserung unserer Dienstleistungen sind Motor für unser Handeln.



Die optimale Lage am Kaltenweider Platz in Langenhagen sorgt nicht nur für eine sehr gute Verkehrsanbindung innerhalb des Großraumes Hannover – S- Bahn und Bus vor der Haustür, Autobahn 352 in 1000 mtr.) sondern auch für vielfältige Einkaufsmöglichkeiten bei den fußläufig zu erreichenden Nahversorgern. Weiterhin sorgen in unmittelbarer Nachbarschaft gelegene Arztpraxen, eine Apotheke und eine Sparkasse für kurze Wege im Alltag. Auch Fitness- und Wellnessangebote sowie das Veranstaltungsprogramm des Seniorenheimes machen das Leben angenehmer →

Im Margeritenhof - *Mitten im Leben*

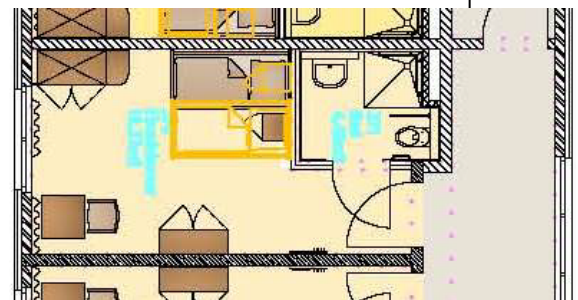
Größe der Einrichtung/Appartements/Zimmer

Mit 82 Plätzen, wovon nur 14 auf Doppelzimmer entfallen, wird der Bedarf vor Ort optimal aufgenommen. Die architektonische Gestaltung bietet eine größtmögliche wohnliche Atmosphäre. Die Einzelzimmer sind sowohl mit eigenen Nasszellen als auch mit sog. Zwillingsbädern ausgestattet. Die Mischung nimmt Rücksicht auf die verschiedenen Bedürfnisse der Senioren. Die geschickte Anordnung von einigen Zimmern in Apartmentform mit vorgelagertem Flur ermöglicht bei Bedarf eine „familiäre“ Wohnsituation. Im Haus selber ist die Aufteilung so gewählt, dass im Untergeschoss das Foyer, welches auch als gemeinschaftlicher Veranstaltungsraum nutzbar ist, die Verwaltung und der Küchenbereich angesiedelt sind. Im ersten und zweiten Obergeschoss sind jeweils zwei Wohngruppen mit den erforderlichen Gemeinschaftsräumen untergebracht. So wird eine größtmögliche Wohnlichkeit erreicht. Im zweiten Obergeschoss werden zwei Wohnguppen speziell für an Demenzerkrankte Menschen eingerichtet.

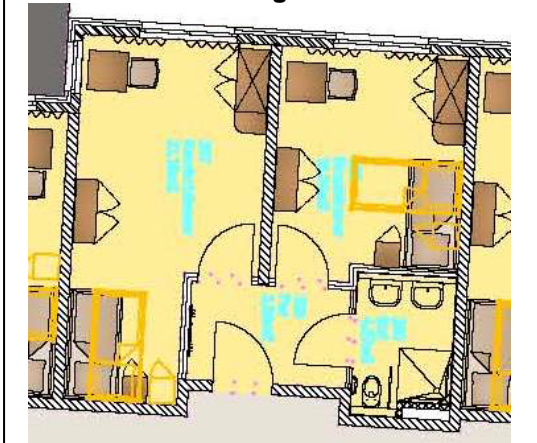
Zimmertypen

Die Einrichtung kann verschiedene Zimmertypen für individuelle Ansprüche zur Verfügung stellen. Die Doppelzimmer sind mit hochwertigen Ausstattungsmerkmalen versehen. Die Einzelzimmer variieren in der Größe oder verfügen über ein eigenes Bad oder man teilt sich ein Bad mit dem Nachbarn. Manche Zimmer verfügen über einen Balkon.

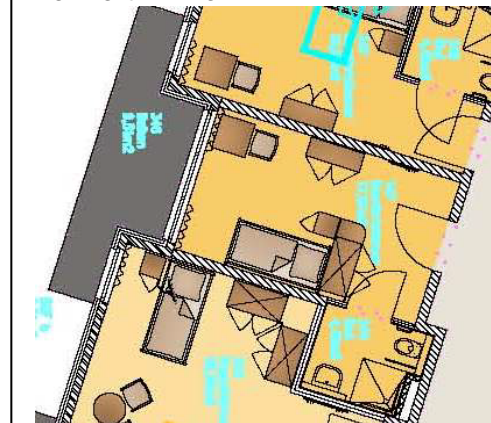
Einzelzimmer



2 Einzelzimmer mit gemeinsamem Bad



Komfortzimmer

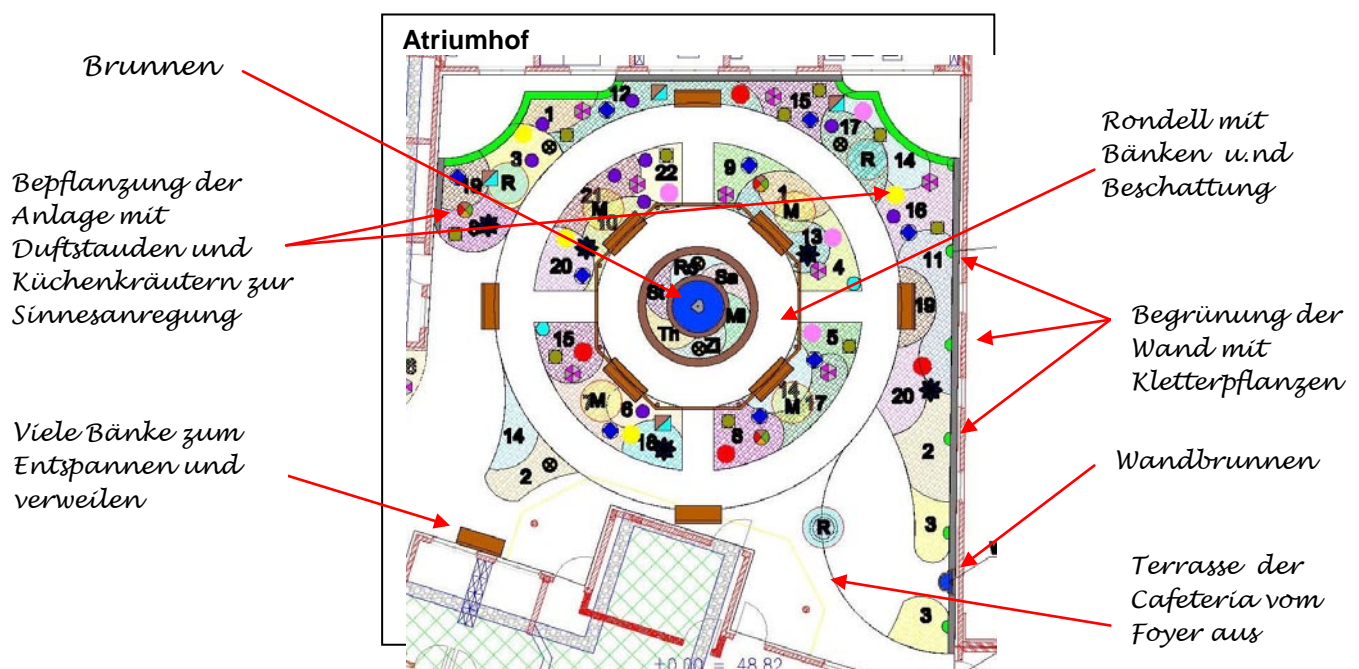


Gemeinschaftsräume / Garten

Alle Wohngruppen verfügen über einen Wohn- und Essbereich. Die Aufenthaltsräume sind mit gemütlichen Sitzecken, Radio und TV ausgestattet. Allen Wohnbereichen stehen gut ausgestattete Pflegebäder (teilweise als Entspannungsoasen) sowie Gemeinschaftsbalkone zur Verfügung.



Der Atriumhof ist barrierefrei gestaltet und bietet einen Raum der Erholung zur Kommunikation und Sinnesanregung. Abgerundet durch eine Cafeteria mit Terrasse und direktem Zugang zum Atrium.



Leistungs- und Angebotsstruktur

In der Einrichtung werden verschiedene konzeptionelle Angebote vorgehalten und ständig qualitativ weiterentwickelt.

Stationäre Pflege





Durch die Pflege- und Betreuungsbedürftigkeit wird das Seniorenzentrum zu einem dauerhaften Wohnort. Gern bieten wir die Möglichkeit des Probewohnens an, um die Entscheidung eines Einzuges zu erleichtern.

Neben der Pflege und Betreuung für somatisch erkrankte, pflegebedürftige Menschen spezialisiert sich der Margeritenhof auf die Pflege und Betreuung von Menschen mit beginnender, leicht ausgeprägter Demenz und die Pflege und Betreuung von Menschen mit schwerer Demenz.

Teilstationäre Pflege

Das Angebot der **Kurzzeit- und Verhinderungspflege** bietet in der eigenen Häuslichkeit versorgten Menschen die Möglichkeit an, sich für einen begrenzten Zeitraum im Margeritenhof versorgen und pflegen zu lassen.

Mögliche Situationen sind zum Beispiel:

-  Krankheit oder Verhinderung der Pflegeperson
-  Urlaub der Pflegeperson
-  kurzfristige Verschlechterung der Pflegebedürftigkeit
-  Krisensituationen.

Gleichzeitig bietet sich der Bereich der Kurzzeitpflege auch für den Personenkreis an, der nach einem längeren Krankenhausaufenthalt noch nicht in der Lage ist, wieder alleine in seine eigene Wohnung zurückzukehren. Wir koordinieren die individuell erforderlichen Therapieangebote um eine Wiederherstellung der Selbständigkeit zu fördern. Wir unterstützen die Rückkehr in die eigene Wohnung durch eine adäquate Beratung und Vermittlung.

Umfang und Art der von den Einrichtungen zu erbringenden Leistungen sind im Heim bzw. Kurzzeitpflegevertrag incl. des Leistungsverzeichnisses genau geregelt.

Die Leistungen im Überblick

Folgende Leistungen bieten wir Ihnen an. Auf Anfrage erstellen wir Ihnen gern ein individuelles Angebot.

- ✿ 82 vollstationäre Plätze, davon 68 Einzelzimmer, verschiedene Kategorien
- ✿ Kurzzeit- und Verhinderungspflege, Urlaubspflege, Krankenhausnachsorge
- ✿ Ausführliche Beratung, auf Wunsch auch zu Hause
- ✿ Pflege/Betreuung in persönlicher und familiärer Atmosphäre rund um die Uhr
- ✿ Probewohnen zum Kennenlernen
- ✿ Vielfältige, den unterschiedlichen Bedürfnissen angepasste, Betreuungsangebote
- ✿ Kulturelle Veranstaltungen und jahreszeitliche Feste
- ✿ Wahl des Arztes ihres Vertrauens sowie fachärztliche Betreuung
- ✿ Beratung und Unterstützung für individuelle Hilfsmittelausstattung
- ✿ Seniorengerechte, abwechslungsreiche Küche mit vielen Wahlmöglichkeiten
- ✿ Regelmäßige Reinigung und Wäscheversorgung
- ✿ Friseur und Fußpflege im Haus
- ✿ Krankengymnastik und Therapien durch Kooperationspartner
- ✿ Haustierhaltung nach Absprache

Der Margeritenhof respektiert alle Konfessionen und fördert bei Wunsch die Ausübung der Religion. Der Margeritenhof bietet ein ausgeprägtes Betreuungs- und Freizeitangebot und regelmäßige, jahreszeitlich orientierte und anlassbezogene Veranstaltungen, auch am Wochenende.

Das besondere Extra

- ✿ Gemütliches Café und Bibliothek und eine schöne Atriumhofanlage mit vielfältigen Möglichkeiten zum Verweilen
- ✿ Geschützter Wohnbereich für an Demenz erkrankte Menschen mit speziellem Betreuungskonzept
- ✿ Gerne können Angehörige bei Besuch bei uns übernachten.

Konzeptionelle Prinzipien und Maximen

Der Margeritenhof verfolgt das Ziel, „Wohnen“ und „Pflege“ im Lebensalltag der Bewohnerinnen und Bewohner nach dem Prinzip der „Normalität des Alltags“ zu verbinden und ihnen damit ein Wohnumfeld zu bieten, indem sie sich Zuhause fühlen. Dies wird auch gefördert durch den Erhalt von „normalen“ familiären Strukturen, in denen je nach Wunsch und Möglichkeit, Beteiligung an Alltagshandlungen im Tagesablauf ermöglicht wird. Der Integration von Angehörigen und Freunden der Bewohner kommt in diesem Zusammenhang eine besondere Bedeutung zu.

Die Pflege- und Betreuungsleistungen sind darauf ausgerichtet, das Wohlbefinden und die Selbständigkeit der Bewohner zu fördern. Wir unterstützen bei dem Erhalt der Unabhängigkeit und Selbstbestimmtheit in veränderten Lebenssituationen und unterstützen in allen Anforderungen des täglichen Lebens. Um eine größtmögliche Selbständigkeit und persönliche Lebensgestaltung zu erreichen, wird eine angemessene Hilfestellung und Anleitung zur Selbsthilfe geleistet.

Kooperationen und Zusammenarbeit

Die Einrichtung bindet sich in das örtliche Gemeinwesen ein, um Teilhabe und Teilnahme am gesellschaftlichen Leben zu ermöglichen. Frühere soziale Kontakte der Bewohnerinnen und Bewohner sollen auch nach dem Umzug aufrechterhalten und fortgesetzt werden. Die Zusammenarbeit mit den behandelnden Ärzten hat für die Einrichtungen einen hohen Stellenwert. Durch eine gute Kooperation und kontinuierliche Kommunikation wird nicht nur eine optimale Pflege und Betreuung sondern auch eine optimale medizinische Versorgung gewährleistet.

Externe Servicedienstleistungen wie zum Beispiel Friseur und Fußpflege werden als ständiges Angebot organisiert. Regelmäßige Kontakte und Kooperationen zu Kirchengemeinden und Ehrenamtlichen Kreisen, sowie (fachlichen) Selbsthilfeorganisationen werden gepflegt. Die Dienstleistungen von Apotheken, Sanitätshäusern und anderen Einrichtungen des Gesundheitswesens werden organisiert.

**Wir freuen uns über
Ihren Anruf!
05031 / 70 599-0**

Margeritenhof

Kaltenweider Platz 10
30855 Langenhagen / Kaltenweide
www.care-conzept.org

