

## Servicewohnungen für Senioren



Mitten im Leben

im

  
**Margeritenhof**  
careCONZEPT  
Seniorendienste

**Langenhagen,  
Kaltenweider Platz 10**

## Wohnen mit Service und Betreuung

Innerhalb des Gesamtkomplexes des Margeritenhofes befinden sich 11 komfortable 2- und 3- Zimmerwohnungen.

Die 2 Wohnungen im Erdgeschoss haben eine Terrasse zum Atriumhof. Die 9 Wohnungen im obersten Geschoss des Komplexes haben einen Balkon mit schöner Sicht über Kaltenweide.

Die Wohnungen sind über einen separaten Eingang erschlossen, können aber auch ebenfalls über die Garage oder das Foyer des Seniorenheims erreicht werden.

Es stehen kleinere 2 Zimmerwohnungen von ca. 60 qm oder größere 3 Zimmerwohnungen von ca. 70 qm (davon eine mit ca. 100 qm) zur Verfügung (siehe genaue Aufstellung). Die gesamte Anlage ist rollstuhlgerecht, barrierefrei und ohne Stufen gebaut. Sie verfügt über einen eigenen separaten Fahrstuhl, breite Flure und breite Türen. Zusätzlich wird ein separat zu nutzender Gemeinschaftsraum vorgehalten.



Die optimale Lage am Kaltenweider Platz in Langenhagen sorgt nicht nur für eine sehr gute Verkehrsanbindung innerhalb des Großraumes Hannover – S- Bahn und Bus vor der Haustür, Autobahn 352 in 1000 mtr.) sondern auch für vielfältige Einkaufsmöglichkeiten bei den fußläufig zu erreichenden Nahversorgern. Weiterhin sorgen in unmittelbarer Nachbarschaft gelegene Arztpraxen, eine Apotheke und eine Sparkasse für kurze Wege im Alltag. Auch Fitness- und Wellnessangebote sowie das Veranstaltungsprogramm des Seniorenheimes machen das Leben angenehmer →

Im Margeritenhof - *Mitten im Leben*

## **Selbstbestimmt leben**

Im Alter selbstbestimmt leben zu können, und dies auch, wenn der Bedarf an Unterstützung zunimmt, wird für viele Senioren immer interessanter. Wir bieten ein Zuhause, in dem Sie, ohne auf Sicherheit verzichten zu müssen, ein eigenständiges Leben führen können. Neben einer altersgerechten Wohnung spielen dabei unsere Dienstleistungen eine wichtige Rolle. Diese machen Ihr Leben einfacher und komfortabler.

## **Das Wohnkonzept**

Soviel Selbständigkeit wie möglich, soviel Hilfe wie nötig – dies sind die Maximen des Wohnkonzeptes. Die Gemeinschaft wird von uns gerne gefördert, aber auch die Individualität und die Selbständigkeit unterstützt. Ergänzende Angebote nach Wahl sorgen für die notwendige Unterstützung bei der Bewältigung der Alltagsprobleme sowie für Kurzweil, Kontakt und Anregung. Mit den Angeboten unseres umfangreichen Wahlleistungskatalogs können Sie es sich richtig gut gehen lassen und die von Ihnen gewünschte Form der Betreuung und Unterstützung auswählen. Wenn notwendig und gewünscht, kann bei Bedarf eine pflegerische Grundversorgung organisiert werden.

## **Vermietung**

Der Vermieter ist die Wohnservice Nord-West Gesellschaft mbH. Ein Vermieter mit langjähriger Erfahrung und hoher Kompetenz im Bereich der Erstellung und Vermietung von barrierefreien Wohnungen für Senioren.

Die Vermietung und auch die spätere Betreuung des Mietverhältnisses erfolgt direkt aus dem Margeritenhof heraus im Auftrag der Residenzgruppe Bremen. Dies garantiert kurze Wege und eine hohe Servicequalität.

### Ausstattung der Wohnungen

Die 2- 3 Zimmer-Komfortwohnungen sind mit hochwertiger Ausstattung versehen:

- Einbauküche,
- Balkon oder Terrasse,
- Bad (mit Waschmaschinenanschluss),
- Abstellraum in der Wohnung,
- zusätzlicher Abstellraum in einfacher Ausführung außerhalb der Wohnung
- Atriumgartenanlage zur allgemeinen Nutzung,
- Gemeinschaftsraum in der Wohnanlage,
- Garage mit Stellplätzen
- TV- Anschluss über den Hausanschluss
- Telefonanschluss über die Haustelesonanlage

### Miete und Nebenkosten

- Die Grundmiete für die Wohnungen liegt bei 7,30 €/qm<sup>2</sup> bis 7,50 €/qm<sup>2</sup>.
- Für die Nebenkosten wird eine Nebenkostenpauschale von 2,43 €/qm<sup>2</sup> erhoben.
- Ein Stellplatz kann für 70,- € im Monat gemietet werden.

### Wohnungsgrößen

<u>Wohnung 1:</u>	95 qm <sup>2</sup> Wohnfläche* <sup>1</sup>
<u>Wohnung 2:</u>	82 qm <sup>2</sup> Wohnfläche* <sup>1</sup>
<u>Wohnung 3:</u>	89 qm <sup>2</sup> Wohnfläche* <sup>1</sup>
<u>Wohnung 4:</u>	98 qm <sup>2</sup> Wohnfläche* <sup>1</sup>
<u>Wohnung 5:</u>	136 qm <sup>2</sup> Wohnfläche* <sup>1</sup>
<u>Wohnung 6:</u>	79 qm <sup>2</sup> Wohnfläche* <sup>1</sup>
<u>Wohnung 7:</u>	94 qm <sup>2</sup> Wohnfläche* <sup>1</sup>
<u>Wohnung 8:</u>	82 qm <sup>2</sup> Wohnfläche* <sup>1</sup>
<u>Wohnung 9:</u>	81 qm <sup>2</sup> Wohnfläche* <sup>1</sup>
Wohnung 10:	88 qm <sup>2</sup> Wohnfläche* <sup>1</sup>
<u>Wohnung 11:</u>	68 qm <sup>2</sup> Wohnfläche* <sup>1</sup>

\*<sup>1</sup> = Wohnungsgrößen incl. Terasse oder Balkon, externer Abstellraum und anteiliger Gemeinschaftsraum, Details siehe Wohnungspläne

## Sicherheit und Komfort durch Service nach Wunsch...

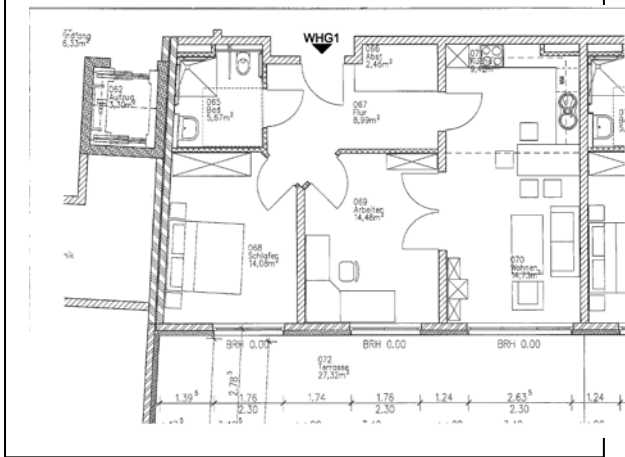
Sie können entscheiden zwischen einem Servicepaket, das individuell auf Ihre Bedürfnisse abgestellt wird oder einzelnen Serviceleistungen, die Sie aus dem Leistungskatalog bei Bedarf auswählen. Im Bedarfsfall vermitteln wir auch gerne notwendige Kooperationspartner.

### Das vielfältige Serviceangebot beinhaltet u.a.:

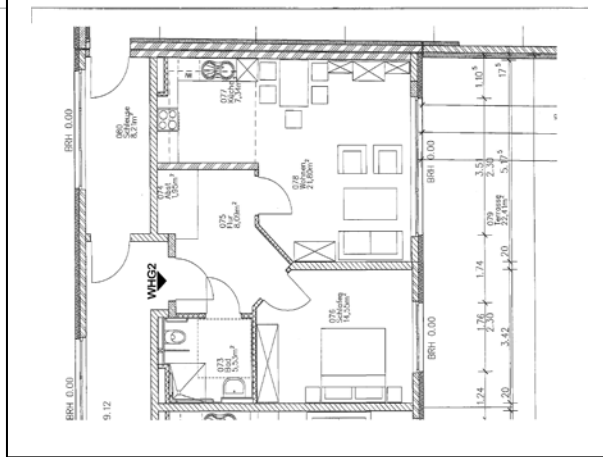
- ✿ Hausnotruf - 24 Stunden - rund um die Uhr
- ✿ Qualifizierter Betreuungsdienst für individuelle Betreuungsleistungen
- ✿ Regelmäßige Sprechzeiten
- ✿ Beratung zu Fragen der alltäglichen Lebensführung
- ✿ Hilfen bei Behördengängen
- ✿ Vielfältiges Veranstaltungsangebot
- ✿ Organisation und Vermittlung von zusätzlichen individuellen Hilfen
- ✿ Organisation von privaten Feiern
- ✿ Teilnahme am Veranstaltungsangebot des Margeritenhofes
- ✿ Kostengünstige Seniorenspezifische Fitness und Wellnessangebote der Krankengymnastischen Praxis im Haus
- ✿ Friseur und Fußpflege im Haus
- ✿ Hauswirtschaftliche Betreuung und Hilfen
- ✿ Hausreinigung, Hausmeister
- ✿ Mittagstisch in der Gemeinschaft oder in der eigenen Wohnung
- ✿ Häusliche pflegerische Leistungen durch ausgewählte Kooperationspartner

**careconcept Seniorendienste**  
**Konzepte für das Leben im Alter**  
✿ **Partnerschaftlich**  
✿ **Verlässlich**  
✿ **Nah am Menschen**

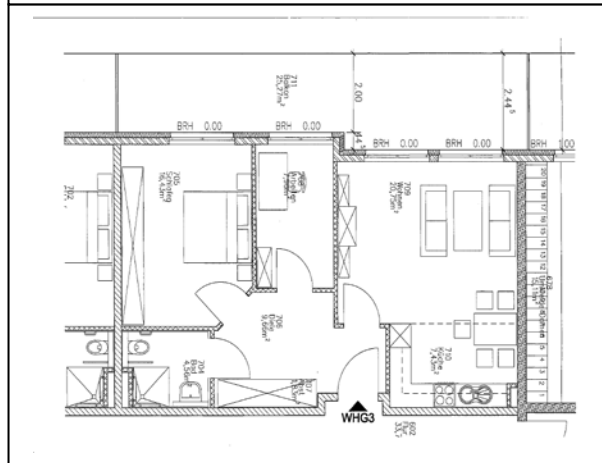
**Wohnung 1 –**



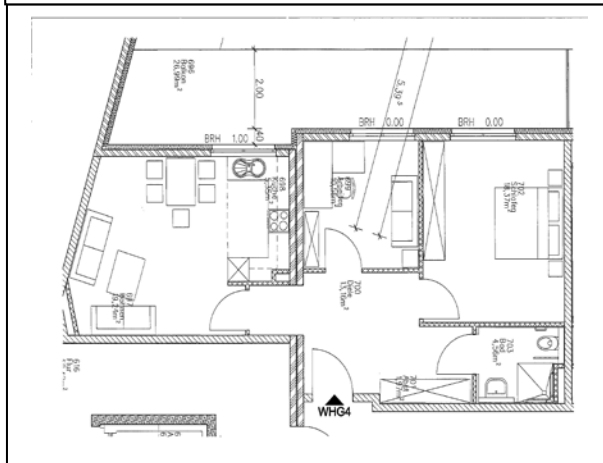
**Wohnung 2 –**



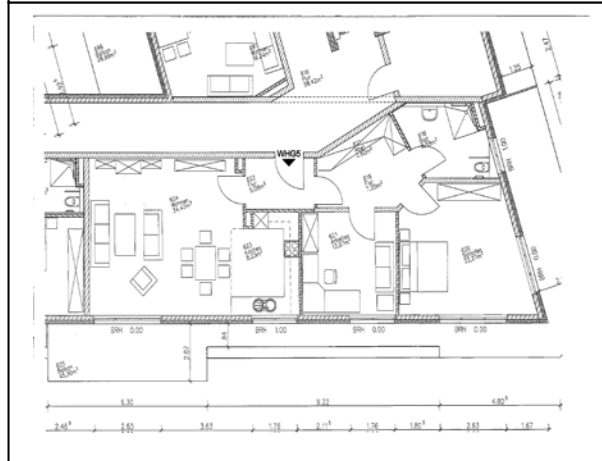
**Wohnung 3 –**



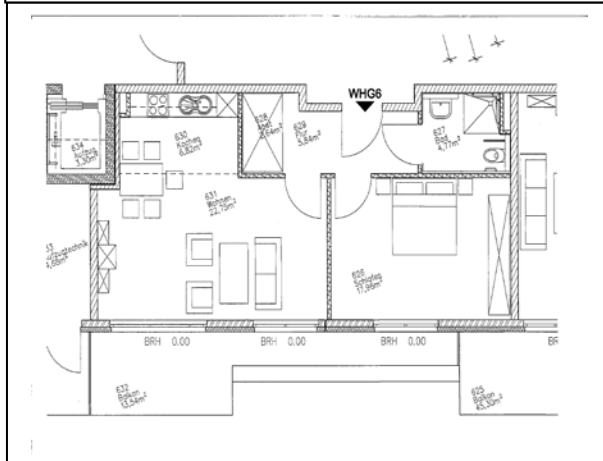
**Wohnung 4 –**



**Wohnung 5 –**



**Wohnung 6 –**





**Wir freuen uns über  
Ihren Anruf!  
05031 / 70 599-0**

**Margeritenhof**  
Servicewohnungen für Senioren  
Kaltenweider Platz 10  
30855 Langenhagen / Kaltenweide  
[www.care-conzept.org](http://www.care-conzept.org)

